



Float services energy
Плавучие заправочные станции пр. 50.3

Санкт-Петербург, 2024г

Плавучие заправочные станции 50.3 это-стоечное, маломерное судно для заправки маломерного флота. Класс Российского Морского регистра- K Berth-connected ship (координаты стоянки, 2), floating oil storage. Назначение-заправка топливом маломерных судов.

Основные параметры:

Размер грузовых (топливных цистерн) не менее 50 куб. м. 35 ДТ;15 АИ-95.

Судно имеет 5 водонепроницаемых переборок. При затоплении любого из отсеков остается на плаву.

Станция разделена на 6 герметичных отсеков. Имеет двойное дно, двойные борта. Двойная палуба над грузовыми цистернами.

Отсутствие донно-заборной арматуры позволяет хранить Станцию во льду.

На палубе расположены:-технологические люки грузовых цистерн, ТРК, терминал безналичной оплаты, стела с ЖК-мониторами.

В надстройке расположены-офис оператора, совмещенный санузел, кондиционер. Площадь надстройки позволяет разместить оборудование для сопутствующей торговли. В техническом помещении находящемся под надстройкой расположены цистерны для воды и серых вод, каждая объемом не менее 900 литров. Насос высокого давления(гидрофор),бойлер на 30 литров, насос выдачи серых вод. Так же объем и площадь технического помещения можно использовать для хранения имущества ,расположить мебель и оборудования для персонала Станции.

Для локализации пролива топлива на палубе расположены шпигаты для слива нефтесодержащих вод в емкости находящиеся в сухих отсеках.

По всему периметру рабочей части палубы устроен комингс высотой не менее 100 мм.

Конфигурация Станции позволяет при желании использовать солнечные панели для бытового энергопотребления.

Обращаем Ваше внимание-дизайн разработан на основе успешного многолетнего опыта строительства и эксплуатации Плавучих Заправочных Станций, но на стадии разработки и согласования технического проекта возможны некоторые изменения на основе Правил Проектирования и Строительства с удов под надзором РМРС.

Общее расположение

Размеры:
 Длина 15 м. Ширина-4.6 Высота
 борта 2.20

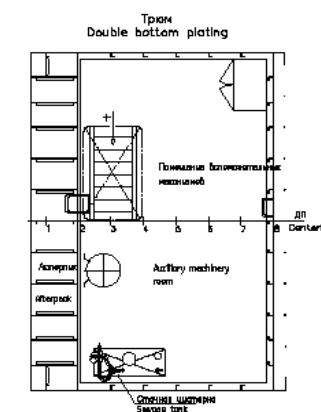
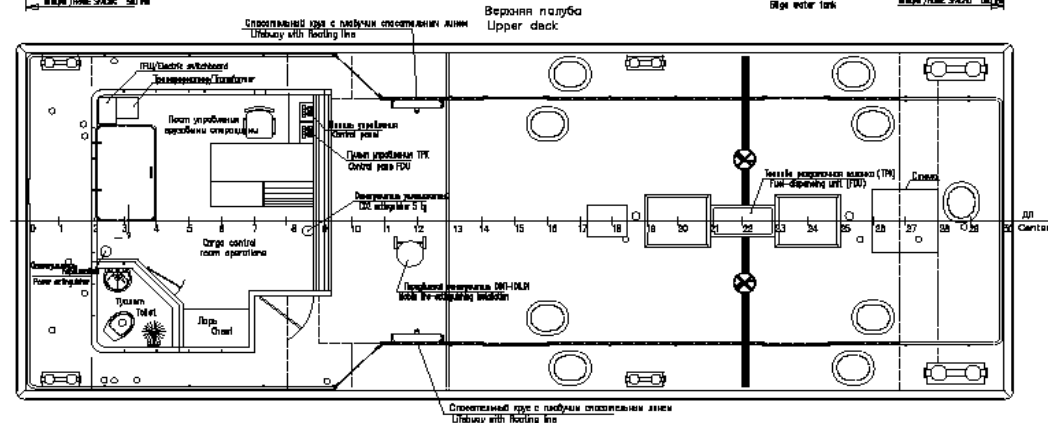
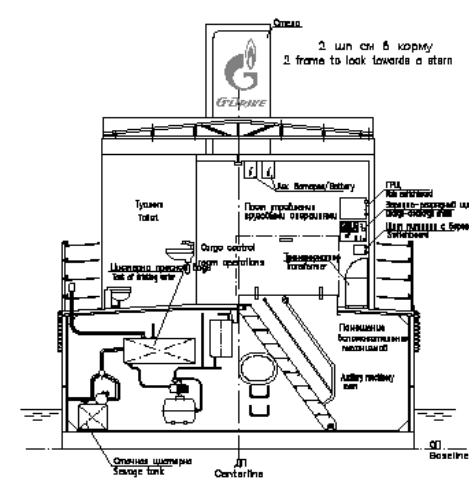
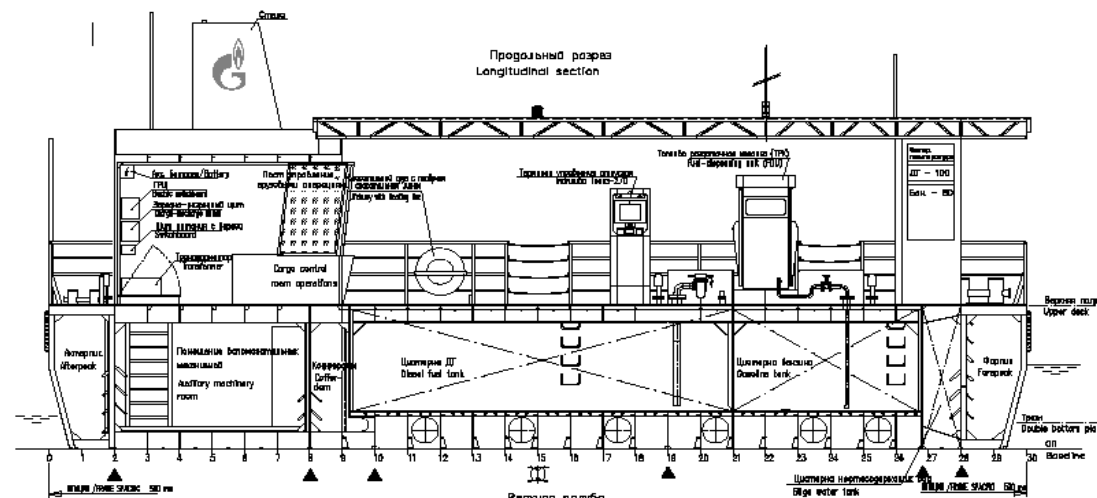
Габаритные размеры:

Длина 15.3 Ширина -
 4.9. Материал корпуса :- сталь.

Транспортировочные габариты
 для перевозке на трале:

Длина:- 15, ширина 4.6 Высота:
 -3.9 Масса 23 тонны.

Надстройка: сборная-сэндвич-
 панель.



Транспортная схема

